

BTS DIÉTÉTIQUE

Faites de votre
passion **un métier !**



📍 BESANÇON

📍 DIJON

BIOMEDAL

BIOMEDAL, une école reconnue

BIOMEDAL est un établissement d'enseignement supérieur privé basé à Besançon et Dijon **depuis plus de 20 ans**. L'école forme chaque année plus de **500 étudiants**, grâce à une pédagogie reconnue.

L'école, déclarée au rectorat, est labellisée et toutes les formations dispensées sont reconnues par l'État.

Notre pédagogie s'articule autour des éléments suivants :



Une équipe de haut niveau

Dététiciens, chimistes, docteurs en Sciences et professionnels accompagnent les étudiants de leur entrée en formation jusqu'à l'obtention du diplôme.



Des locaux équipés

Situés en centre ville et desservis par les transports en commun, les locaux BIOMEDAL s'étendent sur plusieurs centaines de m² avec des salles de classe, des salles d'études etc...



Un suivi individualisé

Chacun est accompagné dans la recherche d'une structure pour y effectuer ses stages ou son alternance grâce à une méthode transposable à la recherche d'un emploi à l'issue de la formation.



Des outils performants

BIOMEDAL est reconnu pour la qualité des outils pédagogiques destinés aux étudiants : fiches de cours, plateforme en ligne, application mobile responsive, annales corrigées etc...



Des effectifs limités

Les effectifs à BIOMEDAL sont limités à 30 étudiants par classe par année afin de renforcer la proximité entre les étudiants et les formateurs et responsables de filières.



Des formations adaptées

Les formations dispensées par BIOMEDAL respectent tous les programmes officiels et sont régulièrement soumises à des contrôles pédagogiques.



Evaluation et BTS blancs

Des évaluations et BTS blancs permettent aux étudiants de s'entraîner dans les conditions des examens et de progresser tout au long du cursus.



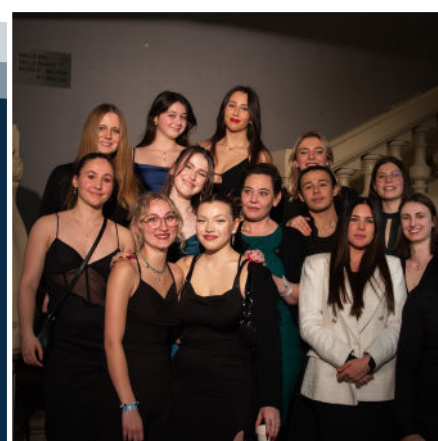
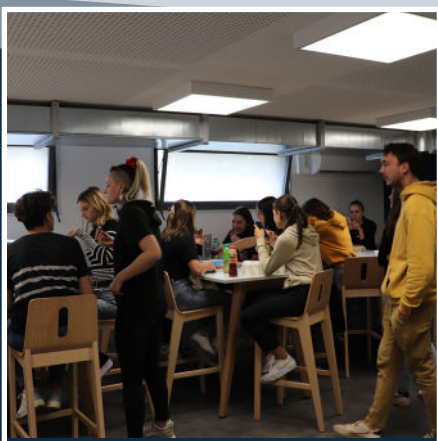
Soutenance de mémoire

Des simulations sont organisées afin de permettre à l'étudiant(e) de s'entraîner face à des jurys de professionnels, avant les jours de soutenance d'évaluation du BTS Diététique.



Enseignement de l'anglais

Des cours, entraînements ainsi que des simulations aux oraux favorisent la progression des étudiants afin qu'ils puissent atteindre le niveau B2 exigible pour l'examen.



BTS

Diététique

Présentation du métier de diététicienne

Le (la) diététicien(ne) participe à l'éducation et à la rééducation nutritionnelle de patients souffrant de troubles de l'alimentation ou du métabolisme. Il (elle) contrôle la qualité de l'alimentation en collectivité et participe aux activités de santé publique entrant dans le champ de la nutrition.



A l'issue de sa formation, l'étudiant(e) obtient le diplôme d'État permettant d'exercer le **métier de Diététicien(ne)**.

Objectifs de la formation

A l'issue de la formation l'étudiant(e) sera capable d' :

- Assurer la qualité des aliments et des préparations,
- Assurer l'équilibre nutritionnel,
- Établir des régimes sur prescription médicale dans le respect des règles d'hygiène.

Débouchés

Les titulaires du BTS Diététique exercent essentiellement au sein d'hôpitaux et de collectivités publiques ou privées. Ils peuvent également travailler dans la recherche, le contrôle de qualité nutritionnelle pour l'industrie agroalimentaire ou la restauration collective. Ils peuvent exercer leur activité en libéral au sein de maisons de santé pluridisciplinaires.

Poursuite d'études

A l'issue du BTS Diététique, l'étudiant(e) peut accéder aux formations bac. +3 suivantes :

- Bachelor en Diététique et Nutrition
- Licence
- Diplôme Universitaire (DU) et Interuniversitaire (DIU)
- Diplôme d'Etudes Universitaires Scientifiques et Techniques (DEUST)
- Masters

Informations pratiques



Durée :
24 mois



Lieu de formation :
Besançon, Dijon



Rythme de formation :
Formation initiale ou alternance



Prérequis :
Être titulaire d'un bac. général à dominante scientifique ou d'un baccalauréat technologique.

OU Être titulaire d'un bac. général non scientifique et avoir suivi une remise à niveau scientifique

OU Justifier d'une expérience dans le secteur de la nutrition



Diplôme obtenu :
BTS Diététique - Diplôme d'Etat de niveau 5



Tarifs formation initiale :
Financement personnel :
1^{ère} année : 4 900€
2^{ème} année : 4 900€
Financement aidé : 9,15€ / heure

Tarifs formation alternance :
Prise en charge par les OPCO

Les stages

Une immersion professionnelle valorisante est effectuée au cours de différents stages :

- **5 semaines de stage** en restauration collective en 1^{ère} année,
- **5 semaines de stage** à thème optionnel en 1^{ère} année,
- **10 semaines de stage** en diététique thérapeutique en 2^{ème} année.

L'alternance

Le choix d'une formation en alternance vous permet de bénéficier simultanément d'une **scolarité prise en charge** et d'une **expérience professionnelle rémunérée**.

Cette voie de formation est accélératrice de carrière puisque les embauches à l'issue tiennent compte de cette expérience.



Contenus de la formation

Enseignements du BTS Diététique

Enseignements

Formation en initiale : **32 heures/semaine**
 Formation en alternance : **16 heures/semaine**

Enseignements (1^{ère} année)

- Français
- Biochimie
- Physiologie
- Nutrition et alimentation
- Environnement professionnel
- Techniques culinaires
- Economie et gestion
- Anglais

Enseignements (2^{ème} année)

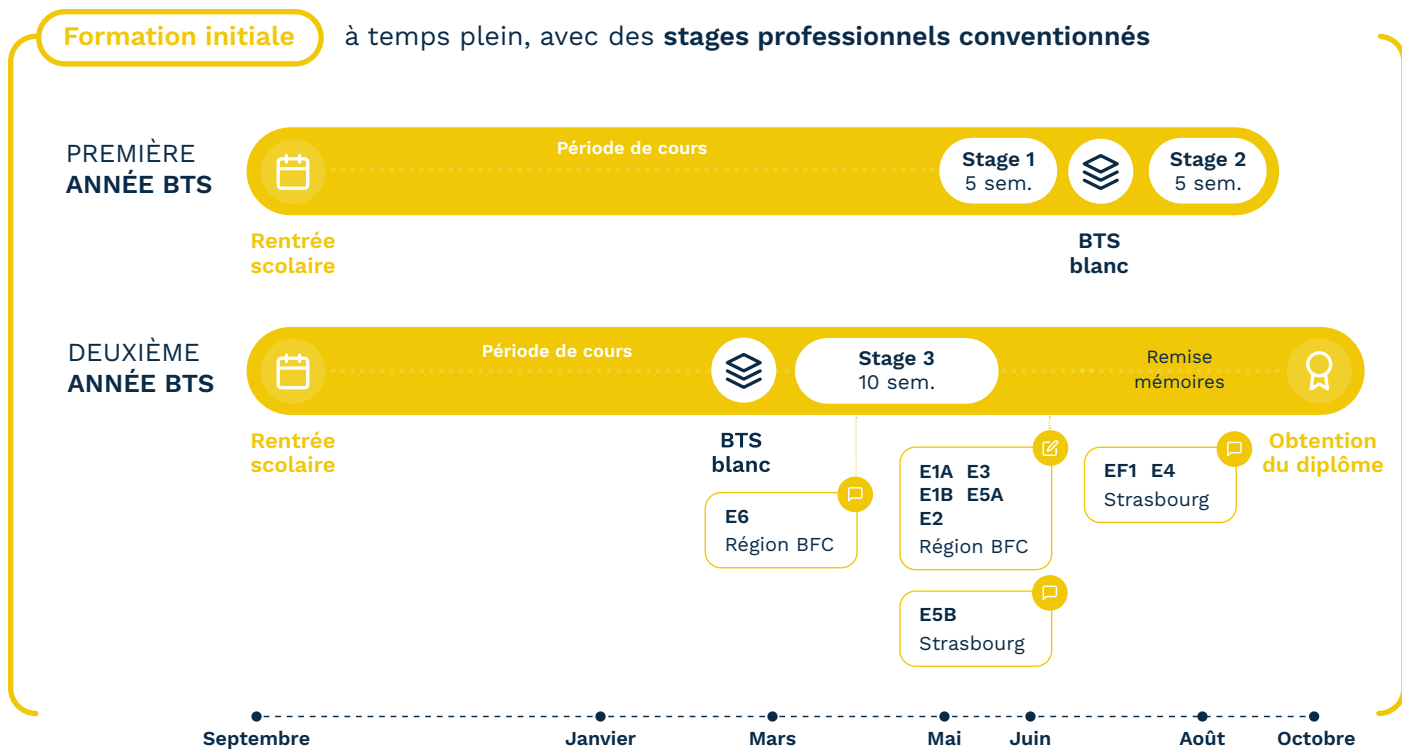
- Français
- Biochimie
- Physiologie
- Nutrition et alimentation
- Diététique thérapeutique
- Techniques culinaires
- Economie et gestion
- Anglais

Épreuves du BTS Diététique

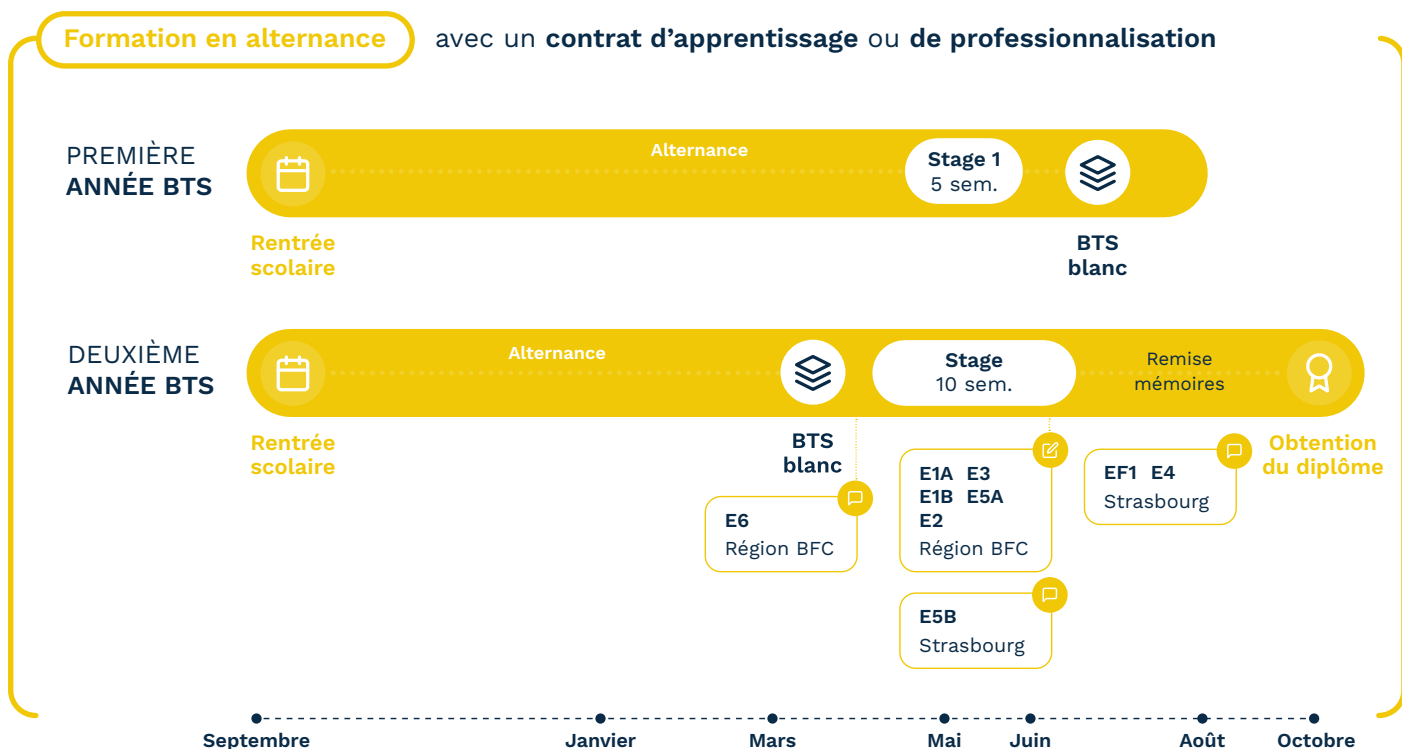
		Évaluations	Coeff
E1A	Biochimie, Physiologie	Épreuve écrite (3h)	2
E1B	Aliments et Nutrition	Épreuve écrite (4h)	2
E2	Bases physiopathologiques de la diététique	Épreuve écrite (4h)	3
E3	Économie et gestion	Épreuve écrite (3h)	2
E4	Présentation et soutenance de mémoire	Épreuve orale (1h) + Évaluation stage	3 + 1
E5A	Étude de cas	Épreuve écrite (3h30)	2,5
E5B	Mise en œuvre d'activités techniques d'alimentation	Épreuve pratique (3h)	2,5
E6	Langue vivante étrangère : anglais	Épreuve orale (environ 45 min)	1
EF1	Épreuve facultative : engagement étudiant	Épreuve orale (20 min)	-

Déroulement : 2 voies de formation

La formation se déroule sur deux années, **à temps plein**, avec des périodes de stage en restauration collective puis à thème optionnel. En 2^{ème} année, les étudiants effectuent un stage long en diététique thérapeutique de 10 semaines.



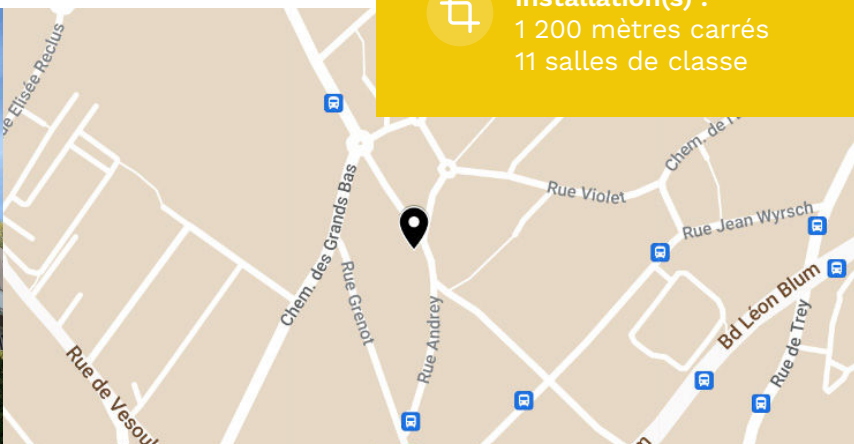
La formation en alternance s'effectue sur deux années avec un rythme de **3 jours par semaine en entreprise, 2 jours par semaine en formation**. Des stages pourront être réalisés (en 1^{ère} et 2^{ème} année) en supplément des missions menées chez l'employeur afin de diversifier les compétences acquises.



Notre école à Besançon

Un environnement de travail innovant

Un environnement tout équipé est accessible à quelques minutes du centre ville et de la gare de Besançon. Des salles de classes, d'informatique et de TP permettent la mise en pratique des connaissances théoriques acquises tout au long de la formation.



Informations pratiques



Adresse :
7 Rue Andrey
25000 Besançon



Formation(s) dispensée(s) :
BTS Diététique



Installation(s) :
1 200 mètres carrés
11 salles de classe

Informations pratiques



Adresse :
3 Allée des Bateaux Lavois
21000 Dijon



Formation(s) dispensée(s) :
Auxiliaire de Service Vétérinaire

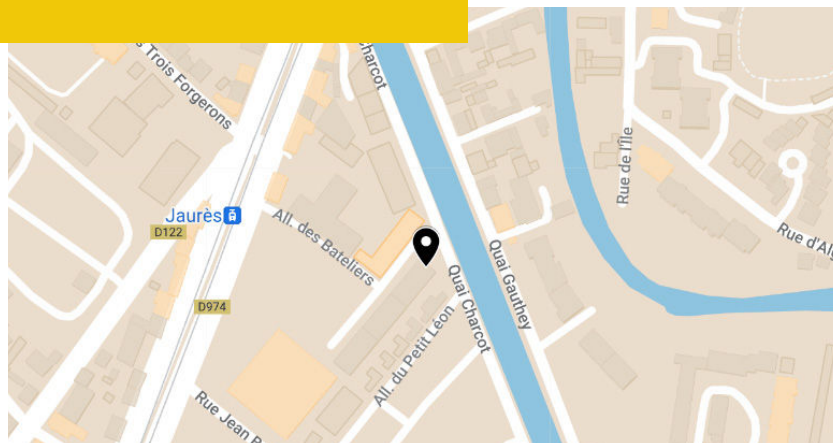


Installation(s) :
250 mètres carrés
5 salles de classe

Notre école à Dijon

Un environnement de travail innovant

Situé en plein cœur de Dijon, BIOMEDAL a ouvert ses portes en **septembre 2022** dans un établissement entièrement neuf au sein d'un environnement moderne qui permettra aux étudiants du secteur de réaliser leur(s) formation(s).



L'accueil et l'accompagnement des personnes en situation de handicap sont assurés.

Faire financer sa formation

Plusieurs dispositifs existent afin de bénéficier d'une prise en charge de la formation. Voici la liste des plus courants, ainsi que certaines conditions à remplir pour prétendre à un financement.

- **Pour les salariés en CDD, en CDI ou en intérim**, un **CIF (Congé Individuel de Formation)** est envisageable. Avec de l'ancienneté et un projet professionnel construit, le salarié peut bénéficier d'une prise en charge intégrale de la formation, ainsi que d'un maintien intégral ou partiel de son ancienne rémunération.
- **Pour les citoyens actifs**, la mobilisation du **CPF (Compte Personnel de Formation)** est possible. A la fin de chaque année, une personne active touche 500€ sur son CPF (Compte Personnel de Formation) et peut cumuler 5 000€. Ce montant atteint 8 000€ pour les salariés non qualifiés.
- **Pour les demandeurs d'emploi**, un financement Pôle Emploi via **l'AIF (Aide Individuelle à la Formation)** est possible. Avec un projet professionnel construit, tout demandeur d'emploi peut solliciter l'AIF. La politique de prise en charge est variable selon les régions et les agences locales.
- **Pour les salariés du secteur hospitalier**, un financement **ANFH (Association Nationale pour la Formation permanente de personnel Hospitalier)** est possible.

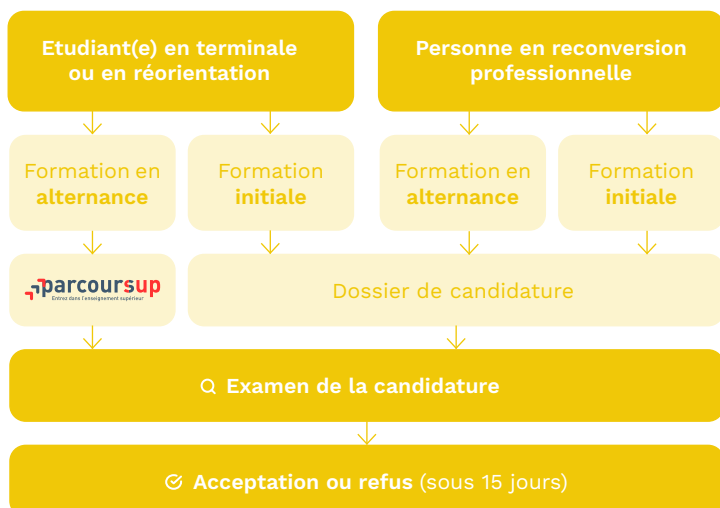
Effectuer la formation en alternance avec un **contrat d'apprentissage ou de professionnalisation** permet de bénéficier d'une formation prise en charge et d'une expérience professionnelle rémunérée.



Procédure d'inscription

Les documents relatifs à l'inscription sont indiqués sur le dossier de candidature et sont à renvoyer aux adresses postales suivantes :

- 📍 **Besançon** : 7 Rue Andrey, 25000 Besançon
- 📍 **Dijon** : 3 Allée des Bateaux Lavois, 21000 Dijon



Dates

Flashez ce code et découvrez les dates clés pour postuler au BTS Diététique



Pièces à fournir


Pour les candidats postulant pour le BTS Diététique **en formation initiale** :


- Dossier de candidature complété
- Copie du dernier diplôme obtenu
- Copie des trois derniers bulletins scolaires
- Copie du relevé de notes du baccalauréat
- 3 photos d'identité récentes
- Curriculum vitae actualisé et lettre de motivation


Pour les candidats postulant pour le BTS Diététique **en alternance** :

- Les pièces demandées correspondent aux différentes rubriques à compléter sur Parcoursup

Contact

 7 Rue Andrey, 25000 Besançon
3 Allée des Bateaux Lavois, 21000 Dijon

 03 81 82 10 50

 info@biomedal.fr

 Référente : Catherine JUNG, c.jung@biomedal.fr

 www.biomedal-dietetique.fr

Ne pas jeter sur la voie publique

Mis à jour : 11/2022



La certification qualité a été délivrée au titre des catégories d'actions suivantes :
ACTIONS DE FORMATION
ACTIONS DE FORMATION PAR APPRENTISSAGE