

TREMPIN MÉTIER S DU SOIN ET DU SOCIAL

Intégrez les études sélectives
paramédicales et sociales

Version 2021-2022



Aide-soignant | Travailleur social
Auxiliaire de puériculture | Infirmier



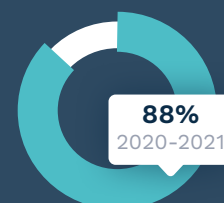
BIOMEDAL

Nos prépas tremplin

Devenir Infirmier

Il a pour rôle de prévoir, organiser et dispenser des soins de nature préventive, curative ou palliative selon les cas. Il peut aussi appliquer les prescriptions du médecin afin de protéger et restaurer la santé. Certains infirmiers interviennent en tant qu'infirmiers en pratique avancée. Ils assurent une prise en charge globale du patient et organisent les parcours de soin.

 Dossier Parcoursup



Taux de réussite



Taux de réussite

Devenir Aide-Soignant ou Auxiliaire de Puériculture

L'aide-soignant contribue à la prise en charge des personnes malades et/ou dépendantes, en assurant les soins visant à répondre aux besoins d'entretien et de continuité de la vie de l'être humain. Il exerce généralement en milieu hospitalier, sous la responsabilité de l'infirmier.

L'auxiliaire de puériculture participe à l'éveil de l'enfant et répond à ses besoins par la présence qu'il assure, les soins auxquels il participe et les activités qu'il organise. Il peut exercer dans les crèches, haltes-garderies, maternités, écoles maternelles, etc...

 Dossier de candidature

Devenir Travailleur Social

L'éducateur de jeunes enfants contribue à l'éveil des jeunes enfants et leur permet d'acquérir la socialisation nécessaire à la réussite de leur scolarité.

L'éducateur spécialisé participe à l'éducation d'enfants ou d'adultes présentant des déficiences. Il leur apporte un soutien scolaire, social et/ou sanitaire.

L'assistant de service social informe, conseille et oriente les personnes pour améliorer leurs conditions de vie : droits aux prestations sociales, accès aux soins ou à la formation.

Le **moniteur éducateur** exerce sa fonction auprès d'enfants, d'adolescents ou d'adultes en difficultés, handicapés ou en situation de dépendance. Son rôle est de soutenir dans leur quotidien tout type de profils en difficulté. Il assure une relation éducative au sein d'espaces collectifs. Il contribue également à l'élaboration de projets personnalisés et met en place différentes actions dans le cadre de la médiation, d'activités scolaires, de l'insertion professionnelle et des loisirs.

 Épreuves orales

 Dossier Parcoursup



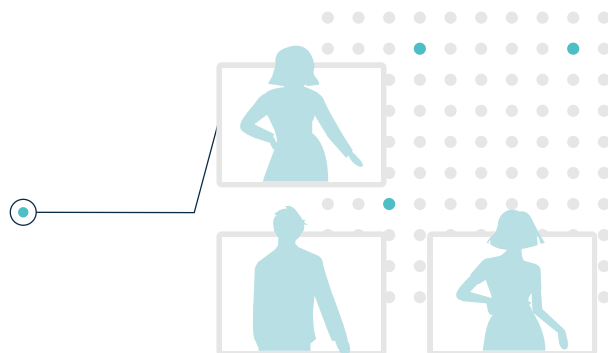
Taux de réussite

Les forces de BIOMEDAL

1

Une équipe experte

Professeurs diplômés et professionnels en exercice accompagnent nos étudiants au cours de leur prépa tremplin. Ils assurent également le suivi des étudiants lors des stages.



2

Une méthodologie éprouvée

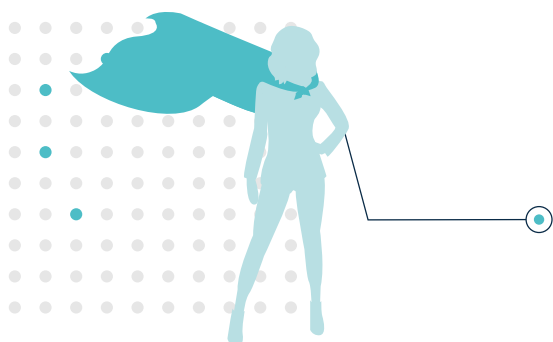
Les modalités pédagogiques, les apports théoriques et pratiques en formation ainsi que l'accompagnement individualisé permettent à l'étudiant de faire valoir son dossier.



3

Un accompagnement efficace

L'étudiant est accompagné dans la recherche des lieux de stage à travers une méthodologie transposable à la recherche de stages dans sa future école. Il bénéficie également de partenariats avec des structures.



4

Un coaching pour Parcoursup

Chaque étudiant bénéficie d'un coaching individualisé quant à ses vœux et sa candidature, ainsi que d'une aide à la saisie des différentes rubriques à renseigner sur la plateforme nationale Parcoursup.

La classe tremplin

Pour qui ? Elle s'adresse à tout lycéen de terminale ou toute personne en reconversion ou réorientation souhaitant optimiser sa candidature pour les études sanitaires et sociales.

Quand ?

Du 12/09/22 au 31/03/23 (Aide-Soignant / Aux. de Puériculture)
Du 12/09/22 au 28/04/23 (Infirmier / Travailleur Social).

Où ? En présentiel dans nos locaux situés au 7 rue Andrey, 25000 Besançon.

Cette formule vous prépare à intégrer l'un des établissements suivants :

- ✓ IFSI
- ✓ IRTS
- ✓ IFAS ou IFAP

OBJECTIFS	1	2	3
	Répondre	Optimiser	Développer
	aux attendus spécifiques des instituts afin d'intégrer un IRTS, IFSI, IFAS ou IFAP	sa candidature afin d'intégrer les instituts via (Parcoursup ou hors Parcoursup)	des arguments à faire valoir lors de l'examen du dossier et/ou lors d'épreuves orales

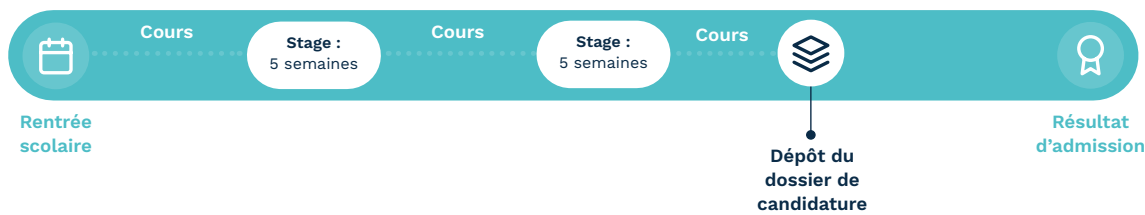
Modules étudiés

	AUX. PUERI AIDE SOIGNANT	INFIRMIER	TRAVAILLEUR SOCIAL
Culture Générale - Français, thèmes sanitaires et sociaux, analyse de l'actualité	6 h	7 h	7 h
Professionnel - Connaissance du métier	4 h	4 h	4 h
Scientifique - Mathématiques, biologie fondamentale, anatomie, terminologie	-	5 h	-
Trajectoire individuelle - CV et lettre de motivation, accompagnement Parcoursup	3 h	3 h	5 h
Oral - Techniques d'entretien, simulations orales, présentation de soi et du projet	-	-	3 h
Anglais - Anglais courant et professionnel	-	1 h	1 h
Devoirs surveillés - Un devoir par semaine	1 h	2 h	2 h
TOTAL D'HEURES HEBDOMADAIRES	14 h	22 h	22 h

- Les prépas tremplin de travailleur social comprennent **10 semaines de stages** au sein de structures spécialisées dans le secteur social (SESSAD, ADAPEI, crèches, IME, ...).
- Les prépas tremplin d'auxiliaire de puériculture, d'infirmier et d'aide-soignant comprennent **10 semaines de stages** au sein de structures spécialisées (EHPAD, services hospitaliers, cliniques, PMI, maternité, ...).
- Ces stages sont essentiels pour l'étudiant car ils lui permettent de préciser son projet professionnel et ses connaissances du métier, éléments fondamentaux dans la sélection d'entrée dans les écoles.
- Chaque étudiant est accompagné dans la recherche d'une structure de stage et bénéficie d'un réseau de partenaires établi par BIOMEDAL.

Déroulement

Prépa tremplin
Aide-soignant
Aux. puériculture



Prépa tremplin
Infirmier



Prépa tremplin
Travailleur Social



Tarifs et inscription

Les places dans nos prépas sont **limitées** et les dossiers traités par ordre d'arrivée. Il est possible de **réserver votre place** avant les résultats de Parcoursup pour l'année suivante.

- Préparation tremplin aide soignant/auxiliaire de puériculture _____ **2 200€**
- Préparation tremplin infirmier _____ **2 900€**
- Préparation tremplin travailleur social _____ **2 900€**

Envoi du dossier

Envoi du dossier de candidature à l'adresse postale :
BIOMEDAL
7 rue Andrey,
25000 Besançon.

Examen du dossier

Les notes et les appréciations obtenues sont prises en compte lors de cet examen.

Acceptation/Refus

Cette réponse est communiquée dans les 8 jours à compter de la réception du dossier complet.

 7 Rue Andrey, 25000 Besançon

 03 81 82 10 50

 info@biomedal.fr

 www.biomedal-formation.fr

Ne pas jeter sur la voie publique

 **BIOMEDAL**

